

MS240-1,2kN+Ko

Pneumatisches Spannzeug 1,2kN

Der MS240-1,2kN+Ko ist ein vielseitig einsetzbarer Spannkopf mit Pneumatik-Kolben. Sein modularer Aufbau ermöglicht das Kombinieren von Kolben und Spannbacken, je nach Anwendungsfall. Die Haupteinsatzgebiete sind Prüfungen von Folien, Gewebe, Papier, Elastomeren u.v.m.

MS240-1,2kN+Ko

- Öffnungsweite: 0-10mm (je nach Backen)
- Gewicht: 0,4kg pro Spannkopf (ohne Backen)

MS240-1,2kN+2Ko

- Öffnungsweite: 0-10mm (je nach Backen)
- Gewicht: 0,6kg pro Spannkopf (ohne Backen)

MS240-1,2kN-S20+Ko

- Öffnungsweite: 0-20mm (je nach Backen)
- Gewicht: 0,5kg pro Spannkopf (ohne Backen)

MS240-1,2kN-S20+2Ko

- Öffnungsweite: 0-20mm (je nach Backen)
- Gewicht: 0,7kg pro Spannkopf (ohne Backen)

MS240-1,2kN-S30+Ko

- Öffnungsweite: 0-30mm (je nach Backen)
- Gewicht: 0,54kg pro Spannkopf (ohne Backen)

MS240-1,2kN-S30+2Ko

- Öffnungsweite: 0-30mm (je nach Backen)
- Gewicht: 0,74kg pro Spannkopf (ohne Backen)

MS240-1,2kN-S50+Ko

- Öffnungsweite: 0-50mm (je nach Backen)
- Gewicht: 0,8kg pro Spannkopf (ohne Backen)

MS240-1,2kN-S50+2Ko

- Öffnungsweite: 0-50mm (je nach Backen)
- Gewicht: 1kg pro Spannkopf (ohne Backen)

- Zugkraft: 1,2kN
- Temperaturbereich: 0°C ...70°C (je nach Backentyp)
Weitere Temperaturbereiche auf Anfrage möglich
- Korpus: Aluminium, eloxiert
- Backen: Stahl, vernickelt
- Lieferumfang 1 Paar (ohne Backen)
- Maschinenanschluss: Af15,9 oder Af20
- Auch als Schraubspannkopf erhältlich (siehe Datenblatt MS240-2,5kN)



MS240-1,2kN+Ko



MS240-1,2kN+2Ko



MS240-1,2kN-S20+Ko



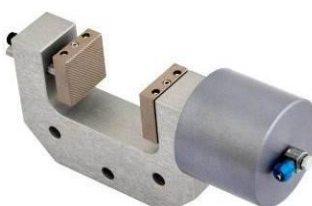
MS240-1,2kN-S20+2Ko



MS240-1,2kN-S30 +Ko



MS240-1,2kN-S30+2Ko



MS240-1,2kN-S50 +Ko



MS240-1,2kN-S50+2Ko

Passende Spannbacken



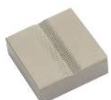
Blanke Backen

- Geeignet zur eigenen Weiterbearbeitung
- Stahl-Rohling ohne Beschichtung
- Vernickelt



Gummibacken

- Gummibeschichtung (NBR)
- Vernickelt



V-Backen BV2

- Für runde Proben aller Art
- Zahnteilung 0,8 mm
- Gehärteter Stahl 58 HRC
- Vernickelt



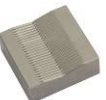
Pyramidenbacken

- Pyramiden 1.2x45°
- Gehärteter Stahl 58 HRC
- Vernickelt



Diamantbacken

- Beschichtet mit synthetischen Diamanten
- Vernickelt



V-Backen BV3

- Für runde Proben aller Art
- Zahnteilung 1 mm
- Gehärteter Stahl 58 HRC
- Vernickelt



Wellenbacken

- Für flexible Materialien
- Welle 5 mm
- Gehärteter Stahl 58 HRC
- Vernickelt



Linienkontakt Backen

- Radius 3
- Vernickelt



MS240-1,2kN+Ko

Backen für MS240-1,2kN+Ko Lieferumfang: 1 Set = 4 Backen

Artikelnummer	Oberfläche	Spannfläche H x B	Öffnungsweite MS240-1,2kN	Öffnungsweite MS240-1,2kN-S20	Öffnungsweite MS240-1,2kN-S30	Öffnungsweite MS240-1,2kN-S50	Gewicht pro Paar
MS240-2,5kN-B	Blanke Backen	30x30mm	0 - 10 mm	0 - 20 mm	0 - 30 mm	0 - 50 mm	0,13 kg
MS240-2,5kN-BG	Gummierte Backen	30x30mm	0 - 8 mm	0 - 18 mm	0 - 28 mm	0 - 48 mm	0,13 kg
MS240-2,5kN-BP	Pyramidenbacken	30x30mm	0 - 10 mm	0 - 20 mm	0 - 30 mm	0 - 50 mm	0,12 kg
MS240-2,5kN-BV2	V-Backen	30x30mm	Ø 2 - 9 mm	Ø 2 - 20 mm	Ø 2 - 30 mm	Ø 2 - 50 mm	0,12 kg
MS240-2,5kN-BV3	V-Backen	30x30mm	Ø 3 - 9 mm	Ø 3 - 20 mm	Ø 3 - 30 mm	Ø 3 - 50 mm	0,13 kg
MS240-2,5kN-BW	Wellenbacken	30x30mm	0 - 10 mm	0 - 20 mm	0 - 30 mm	0 - 50 mm	0,12 kg
MS240-2,5kN-BD	Diamantbacken	30x30mm	0 - 10 mm	0 - 20 mm	0 - 30 mm	0 - 50 mm	0,13 kg
MS240-2,5kN-BLC*	Linienkontaktbacken	30x30mm	0 - 6 mm	0 - 16 mm	0 - 26 mm	0 - 46 mm	0,13 kg
MS240-2,5kN-B50	Blanke Backen	30x50mm	0 - 10 mm	0 - 20 mm	0 - 30 mm	0 - 50 mm	0,22kg
MS240-2,5kN-BG50	Gummierte Backen	30x50mm	0 - 8 mm	0 - 18 mm	0 - 28 mm	0 - 48 mm	0,23kg
MS240-2,5kN-BP50	Pyramidenbacken	30x50mm	0 - 10 mm	0 - 20 mm	0 - 30 mm	0 - 50 mm	0,21kg
MS240-2,5kN-BW50	Wellenbacken	30x50mm	0 - 10 mm	0 - 20 mm	0 - 30 mm	0 - 50 mm	0,20kg
MS240-2,5kN-BD50	Diamantbacken	30x50mm	0 - 10 mm	0 - 20 mm	0 - 30 mm	0 - 50 mm	0,22kg
MS240-2,5kN-B80	Blanke Backen	30x80mm	0 - 10 mm	0 - 20 mm	0 - 30 mm	0 - 50 mm	0,36 kg
MS240-2,5kN-BG80	Gummierte Backen	30x80mm	0 - 8 mm	0 - 18 mm	0 - 28 mm	0 - 48 mm	0,37 kg
MS240-2,5kN-BP80	Pyramidenbacken	30x80mm	0 - 10 mm	0 - 20 mm	0 - 30 mm	0 - 50 mm	0,35 kg
MS240-2,5kN-BW80	Wellenbacken	30x80mm	0 - 10 mm	0 - 20 mm	0 - 30 mm	0 - 50 mm	0,32 kg
MS240-2,5kN-BD80	Diamantbacken	30x80mm	0 - 10 mm	0 - 20 mm	0 - 30 mm	0 - 50 mm	0,36 kg
MS240-2,5kN-B100	Blanke Backen	30x100mm	0 - 10 mm	0 - 20 mm	0 - 30 mm	0 - 50 mm	0,45kg
MS240-2,5kN-BG100	Gummierte Backen	30x100mm	0 - 8 mm	0 - 18 mm	0 - 28 mm	0 - 48 mm	0,46kg
MS240-2,5kN-BP100	Pyramidenbacken	30x100mm	0 - 10 mm	0 - 20 mm	0 - 30 mm	0 - 50 mm	0,45kg
MS240-2,5kN-BW100	Wellenbacken	30x100mm	0 - 10 mm	0 - 20 mm	0 - 30 mm	0 - 50 mm	0,51kg
MS240-2,5kN-BD100	Diamantbacken	30x100mm	0 - 10 mm	0 - 20 mm	0 - 30 mm	0 - 50 mm	0,45kg

*Lieferumfang MS240-2,5kN-BLC: 1 Set = 2xMS240-2,5kN-BG + 2xMS240-2,5kN-BLC Backen

Spannbacken mit weiteren Abmessungen und Oberflächen auf Anfrage

Einsatzbacken für MS240- 1,2kN+Ko

Lieferumfang: 1 Set = 4 Backen

Zum schnellen Wechseln der Backen ohne zusätzliches Werkzeug.

Einsatzbacken benötigen den passenden Grundträger.



Grundträger

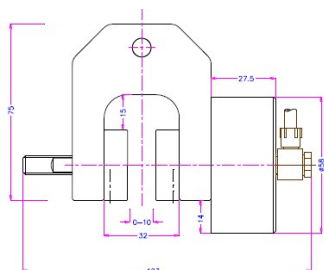
Artikelnummer	Grundträger	Gewicht pro Paar
MS240-2,5kN-GT30	Grundträger für Einsatzbacken 30x30 mm, 30x50 mm	0,09 kg
MS240-2,5kN-GT50	Grundträger für Einsatzbacken 30x50 mm, 30x100 mm	0,18 kg

Einsatzbacke

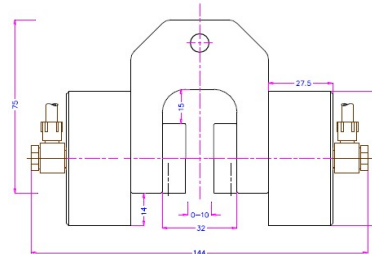
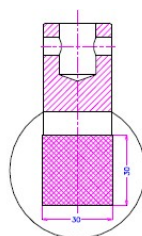
Artikelnummer	Oberfläche	Spannfläche H x B	Öffnungsweite MS240-2,5kN	Öffnungsweite MS240-2kN-S20	Öffnungsweite MS240-1kN-S30	Öffnungsweite MS240-1kN-S50	Gewicht pro Paar
MS240-2,5kN-EB	Blanke Backen	30x30mm	0 - 8 mm	0 - 18 mm	0 - 28 mm	0 - 48 mm	0,05 kg
MS240-2,5kN-EBG	Gummierte Backen	30x30mm	0 - 6 mm	0 - 16 mm	0 - 26 mm	0 - 46 mm	0,06 kg
MS240-2,5kN-EBP	Pyramidenbacken	30x30mm	0 - 8 mm	0 - 18 mm	0 - 28 mm	0 - 48 mm	0,05 kg
MS240-2,5kN-EBW	Wellenbacken	30x30mm	0 - 8 mm	0 - 18 mm	0 - 28 mm	0 - 48 mm	0,05 kg
MS240-2,5kN-EBD	Diamantbacken	30x30mm	0 - 8 mm	0 - 18 mm	0 - 28 mm	0 - 48 mm	0,06 kg
MS240-2,5kN-EB50	Blanke Backen	30 x50mm	0 - 4 mm	0 - 14 mm	0 - 24 mm	0 - 46 mm	0,14 kg
MS240-2,5kN-EBG50	Gummierte Backen	30 x50mm	0 - 2 mm	0 - 12 mm	0 - 22 mm	0 - 44 mm	0,14 kg
MS240-2,5kN-EBP50	Pyramidenbacken	30 x50mm	0 - 4 mm	0 - 14 mm	0 - 24 mm	0 - 46 mm	0,13 kg
MS240-2,5kN-EBV3	V-Backen	30 x50mm	Ø 3 - 4 mm	Ø 3 - 14 mm	Ø 3 - 24 mm	Ø 3 - 46 mm	0,13 kg
MS240-2,5kN-EBW50	Wellenbacken	30 x50mm	0 - 4 mm	0 - 14 mm	0 - 24 mm	0 - 46 mm	0,12 kg
MS240-2,5kN-EBD50	Diamantbacken	30 x50mm	0 - 4 mm	0 - 14 mm	0 - 24 mm	0 - 46 mm	0,14 kg
MS240-2,5kN-EB100	Blanke Backen	30x100mm	-	0 - 6 mm	0 - 16 mm	0 - 38 mm	0,37 kg
MS240-2,5kN-EBG100	Gummierte Backen	30x100mm	-	0 - 4 mm	0 - 14 mm	0 - 36 mm	0,38 kg
MS240-2,5kN-EBP100	Pyramidenbacken	30x100mm	-	0 - 6 mm	0 - 16 mm	0 - 38 mm	0,34 kg
MS240-2,5kN-EBW100	Wellenbacken	30x100mm	-	0 - 6 mm	0 - 16 mm	0 - 38 mm	0,34 kg
MS240-2,5kN-EBD100	Diamantbacken	30x100mm	-	0 - 6 mm	0 - 16 mm	0 - 38 mm	0,37 kg

Spannbacken mit weiteren Abmessungen und Oberflächen auf Anfrage

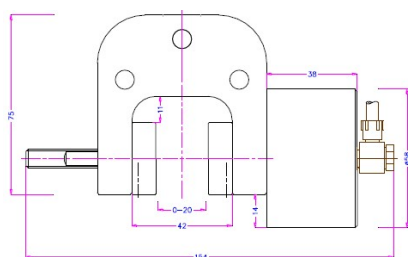
MS240-1,2kN+Ko



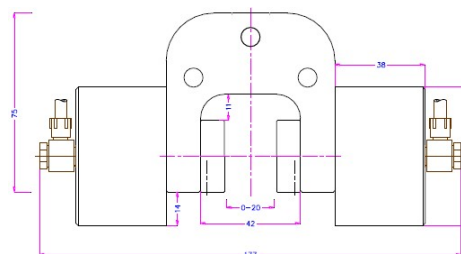
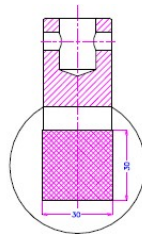
MS240-1,2kN+Ko



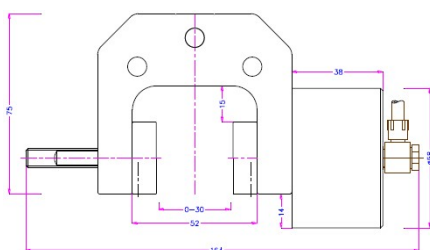
MS240-1,2kN+2Ko



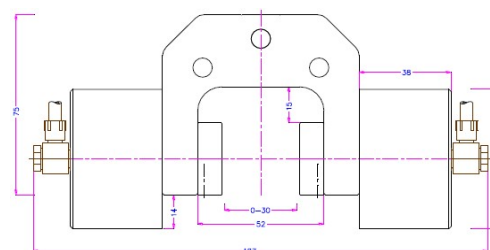
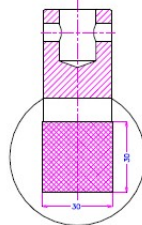
MS240-1,2kN-S20+Ko



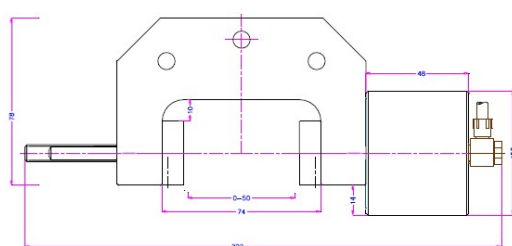
MS240-1,2kN-S20+2Ko



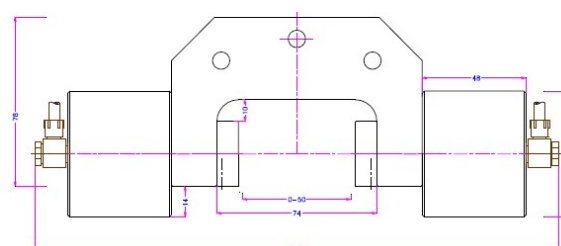
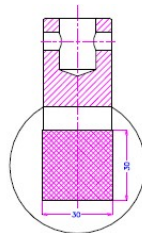
MS240-1,2kN-S30+Ko



MS240-1,2kN-S30+2Ko



MS240-1,2kN-S50+Ko



MS240-1,2kN-S50+2Ko

MFC Sensortechnik GmbH

Windhukstraße 46, D-42389 Wuppertal, Tel: 0202-3097100, Fax: 0202-3097102, E-Mail: info@mfc-sensoren.de

Technische Änderungen und Irrtümer vorbehalten!

12.18